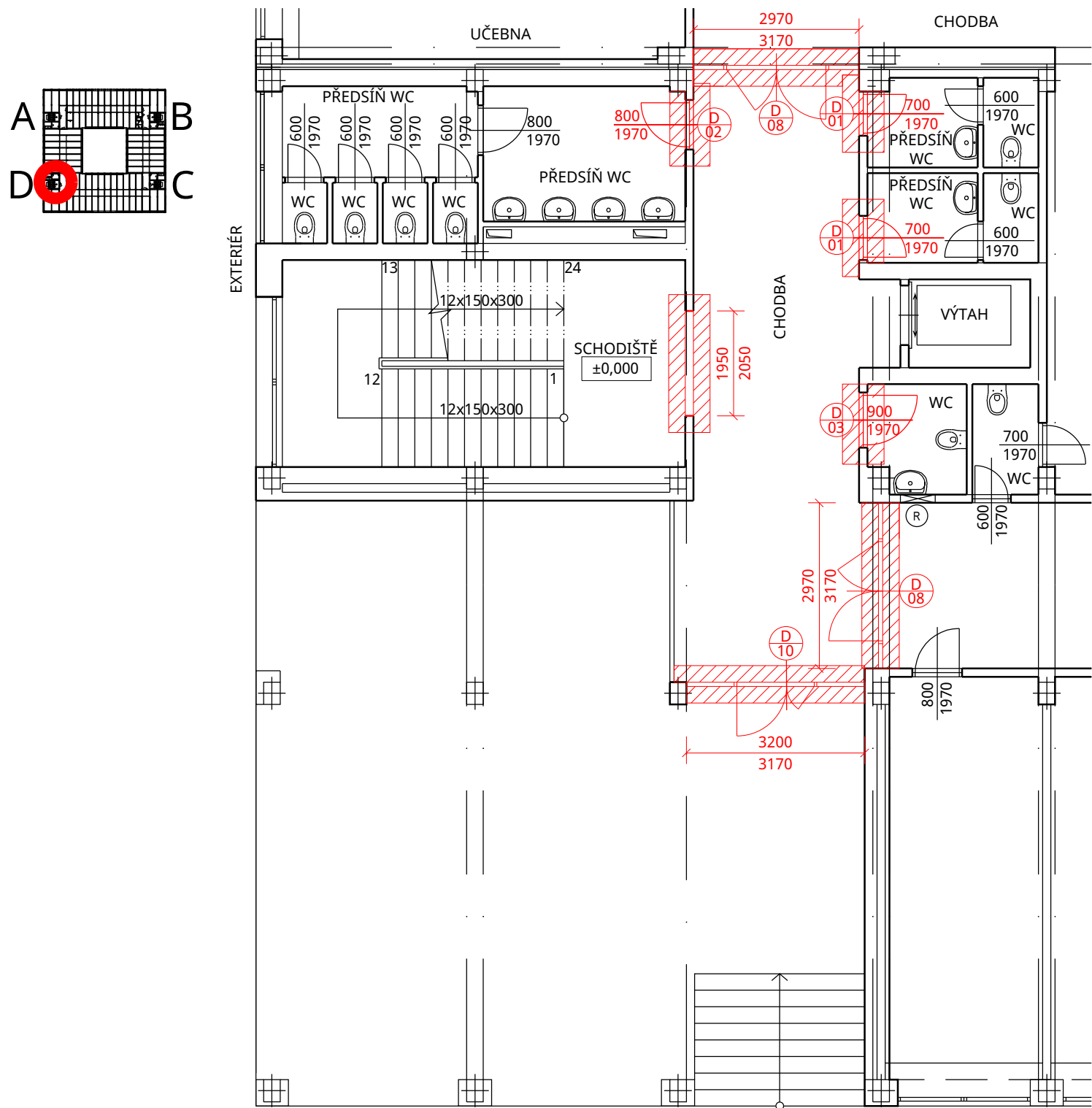
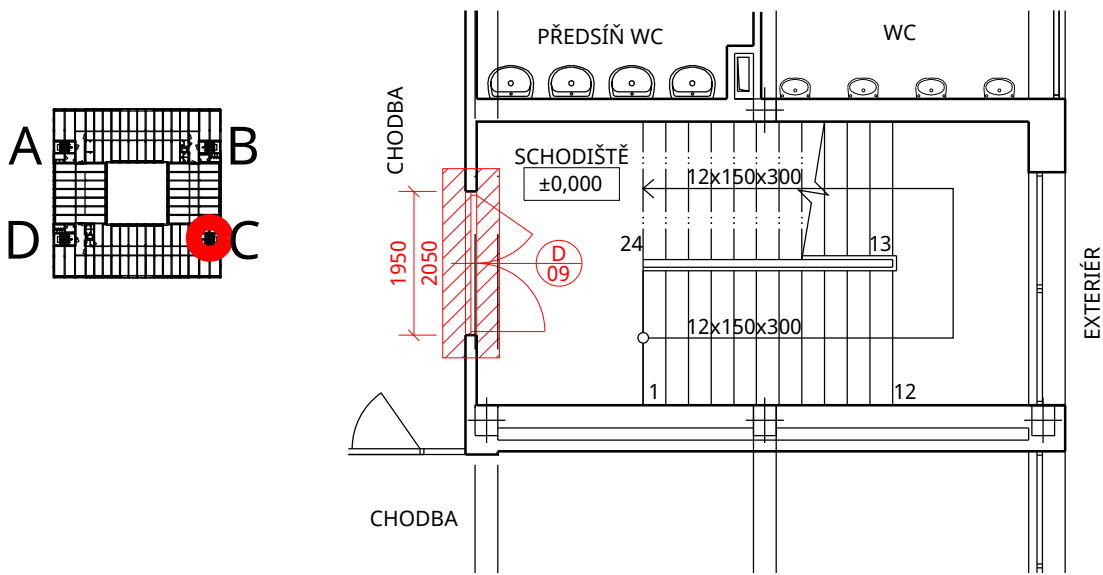


PŮDORYS SCHODIŠTĚ 1NP - D



PŮDORYS SCHODIŠTĚ 1NP - C



ŠRAFY

PŘI VYBOURÁNÍ STÁVAJÍCÍCH DVEŘÍ VČ. ZÁRUBNÍ DOJDE K POŠKOZENÍ KERAMICKÉ DLAŽBY V PŘEDPOKLÁDANÉM ROZSAHU 300 mm NA KAŽDOU STRANU OD DVEŘÍ. V TÉTO PLOŠE BUDE DLAŽBA NAHRAZENA NOVOU VE STEJNÉ BARVĚ.

NEO ARCH
projektování staveb

Pivovarská 511/5a, Vyškov - Město, 682 01 Vyškov | IČ: 045 25 582
ID datové schránky: b43a6ep

ZŠ Čejkovická - vestavba odborných učeben ve vazbě
na klíčové kompetence

název stavby
k.ú. Židenice 611115, p.č. 7747/57
místo
Statutární město Brno, Dominikánské náměstí 196/1, 602 00 Brno
stavebník

Ing. Jan Krejsa
projektant, HÍP
Bc. Lucie Šváblová
vypracoval
Ing. Josef Dvořáček
odpovědný projektant

SO.01
stavební objekt
D.1.1 Architektonicko-stavební řešení - b) Výkresová část
část dokumentace
změna stavby před dokončením
stupeň dokumentace

půdorysy schodišť 1NP - část D, C

název výkresu
03
00
04.1.2021
datum
1:100
měřítko
mm
kótováno
A3
formát
31-2008
číslo zakázky
sada